

SMI kompetences HPC kontekstā



Uldis Bethers, Superdatoru pēcpusdiena 11-Jūn-2024



KAS MĒS ESAM

LU Eksakto zinātņu un tehnoloģiju fakultātes
Skaitliskās modelēšanas institūts

www.modinst.lv

- Vides procesu laboratorija
- Pusvadītāju tehnoloģiju laboratorija
- Multifizikālo procesu laboratorija
- Skaitļošanas centrs
- Siltumfizikālo mērījumu centrs

Modelēšana, HPC, HPDA infrastruktūra, Digitālo prasmju izglītība



SMI pakalpojumi / kompetences

Uzskaitītie pakalpojumi JEBKURĀ nozarē

- **Matemātisko, skaitlisko modeļu izveide**
- **Matemātiskā, skaitliskā modelēšana**
- **Datu piegādes sistēmu izveide un uzturēšana**
- **Skaitļošanas resursu ārpakalpojums**
- **Modelēšanas ekspertu ārpakalpojums**
- **Datu vizualizācijas www aplikāciju izveide un uzturēšana**
- **Datu analīze**

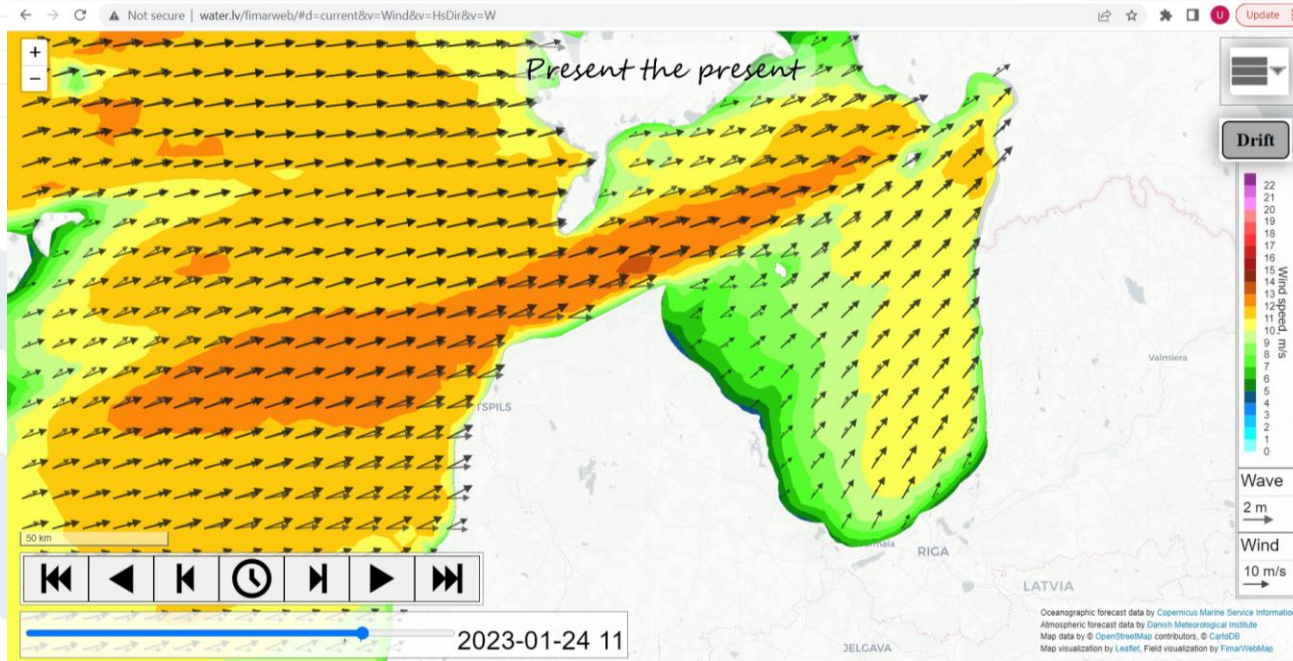
3 piemēri no klimata un sinoptiskās jomas (Vides procesu laboratorija)



Klimata un sinoptiskie pētījumi LU SMI

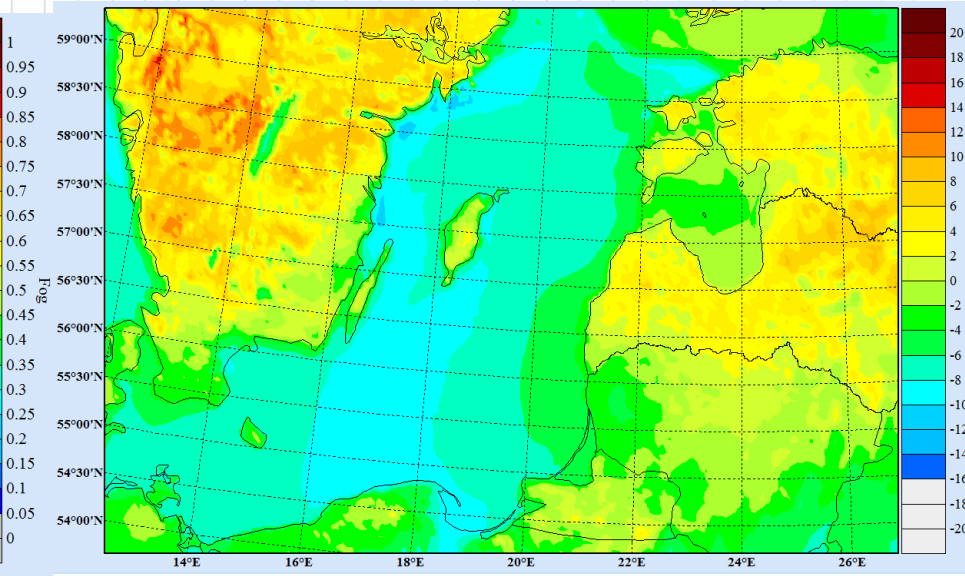
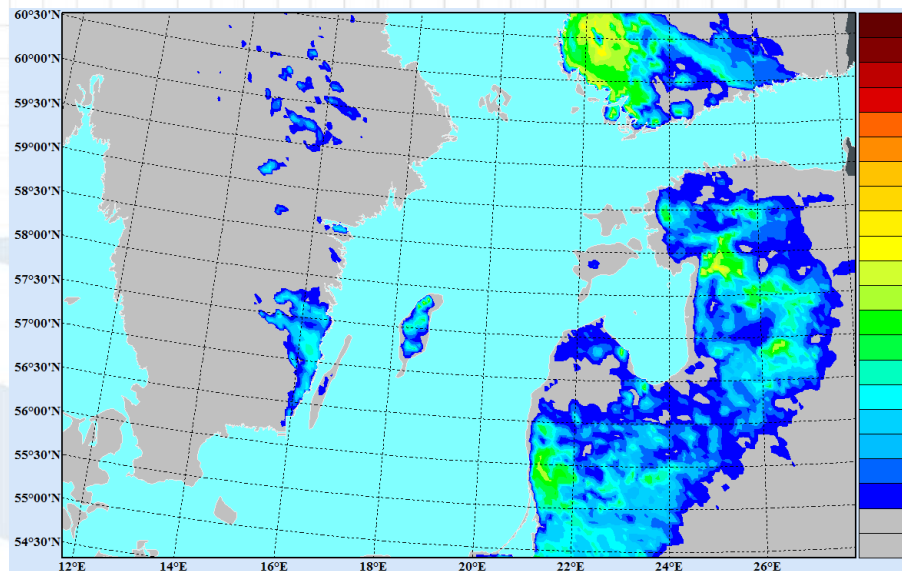
Kopš 2004: operacionāla jūras un laikapstākļu prognožu
piegāde NBS struktūrvienībām – IS «FIMAR»

(publiskā daļā jūras prognozēm www.water.lv/fimarweb)



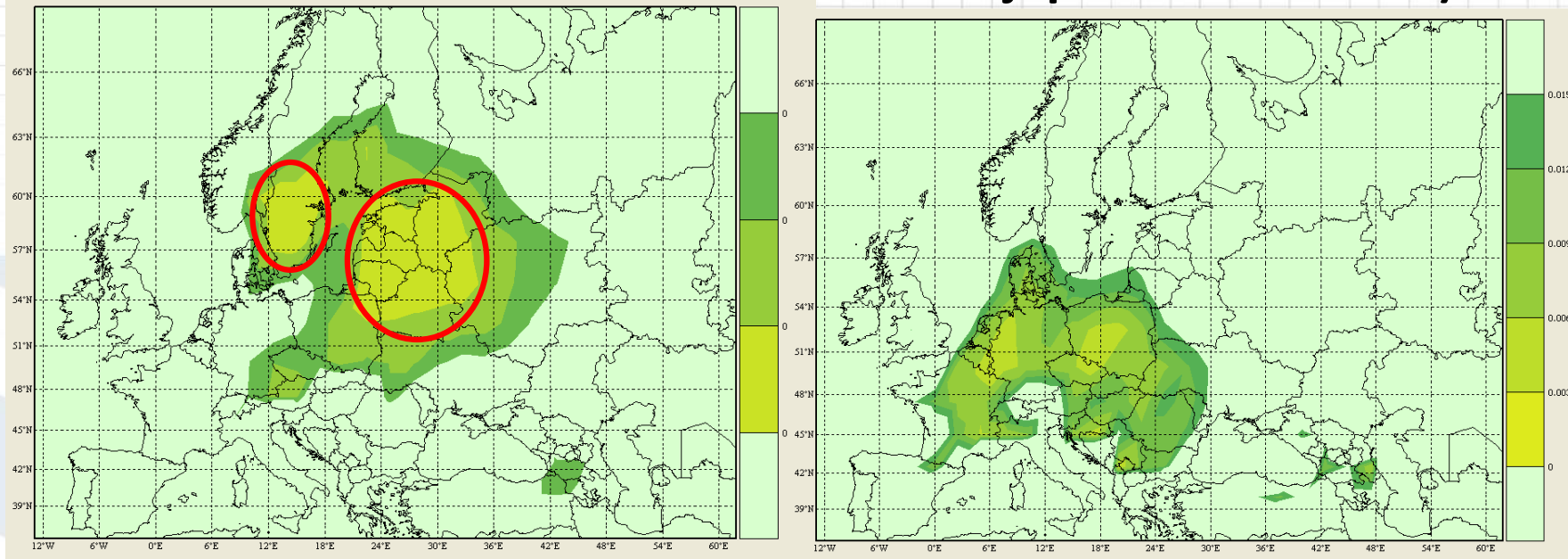
Klimata un sinoptiskie pētījumi LU SMI

2014-2024: no laika prognozēm atvasināti sinoptiski produkti
(ilustrācijai migla, galvassāpes)



Klimata un sinoptiskie pētījumi LU SMI

2008-24: klimata ietekmes pētījumi (piemērs LVM – kur šobrīd valda LV nākotnes klimats – no turienes jāpērk koku sēklas)



Paldies par uzmanību !

Vairāk –

www.modinst.lv

www.water.lv

